

VERIFICATIONS EXTERIEURS

SOMMAIRE

- ☑ **COMPARTIMENT MOTEUR**
- ☑ **LES FEUX**
- ☑ **LES ESSUIES GLACES**
- ☑ **LES PNEUMATIQUES**
- ☑ **DIVERS**

COMPARTIMENT MOTEUR

■■■ COMPARTIMENT MOTEUR

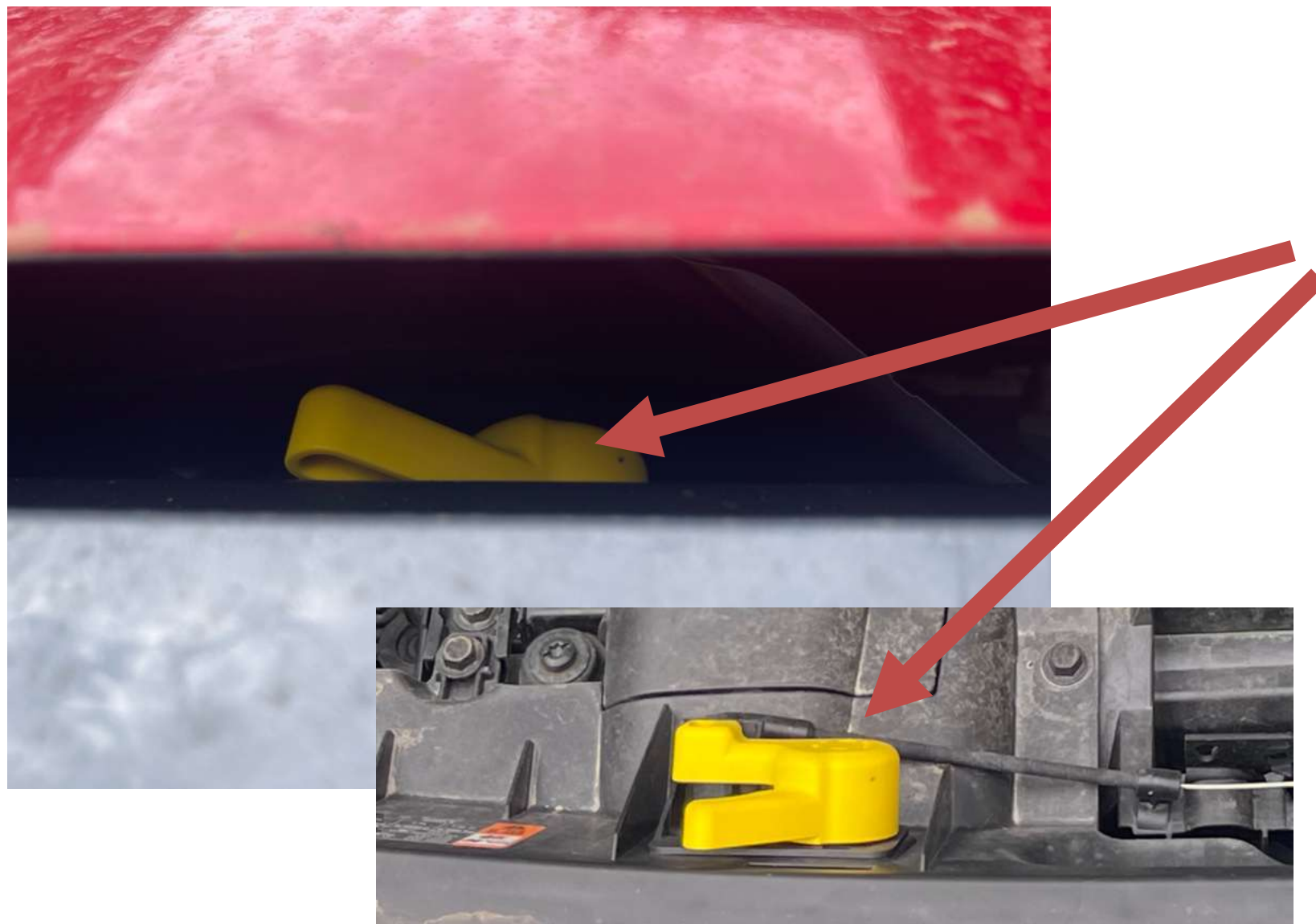
- ✓ Ouvrez et refermez le capot, puis vérifiez sa bonne fermeture



Pour ouvrir le capot du moteur, ouvrez la portière conducteur. Sur le montant de la portière se situe une languette à tirer pour déverrouiller le capot du moteur.

■■■ COMPARTIMENT MOTEUR

- ✓ Ouvrez et refermez le capot, puis vérifiez sa bonne fermeture



Une fois face au véhicule, un second verrou se situe sous le capot. Tirer la seconde languette vers la gauche pour déverrouiller le levier.

Ouvrez et refermez le capot, puis vérifiez sa bonne fermeture. Pour fermer le capot, replacez la tige qui le retient, abaissez le complètement et claquez le légèrement pour que la fermeture soit complète.

Pour un capot s'ouvrant depuis l'avant du véhicule, quelle est l'utilité du dispositif de sécurité ?

Empêcher l'ouverture du capot en circulation en cas de mauvais verrouillage.

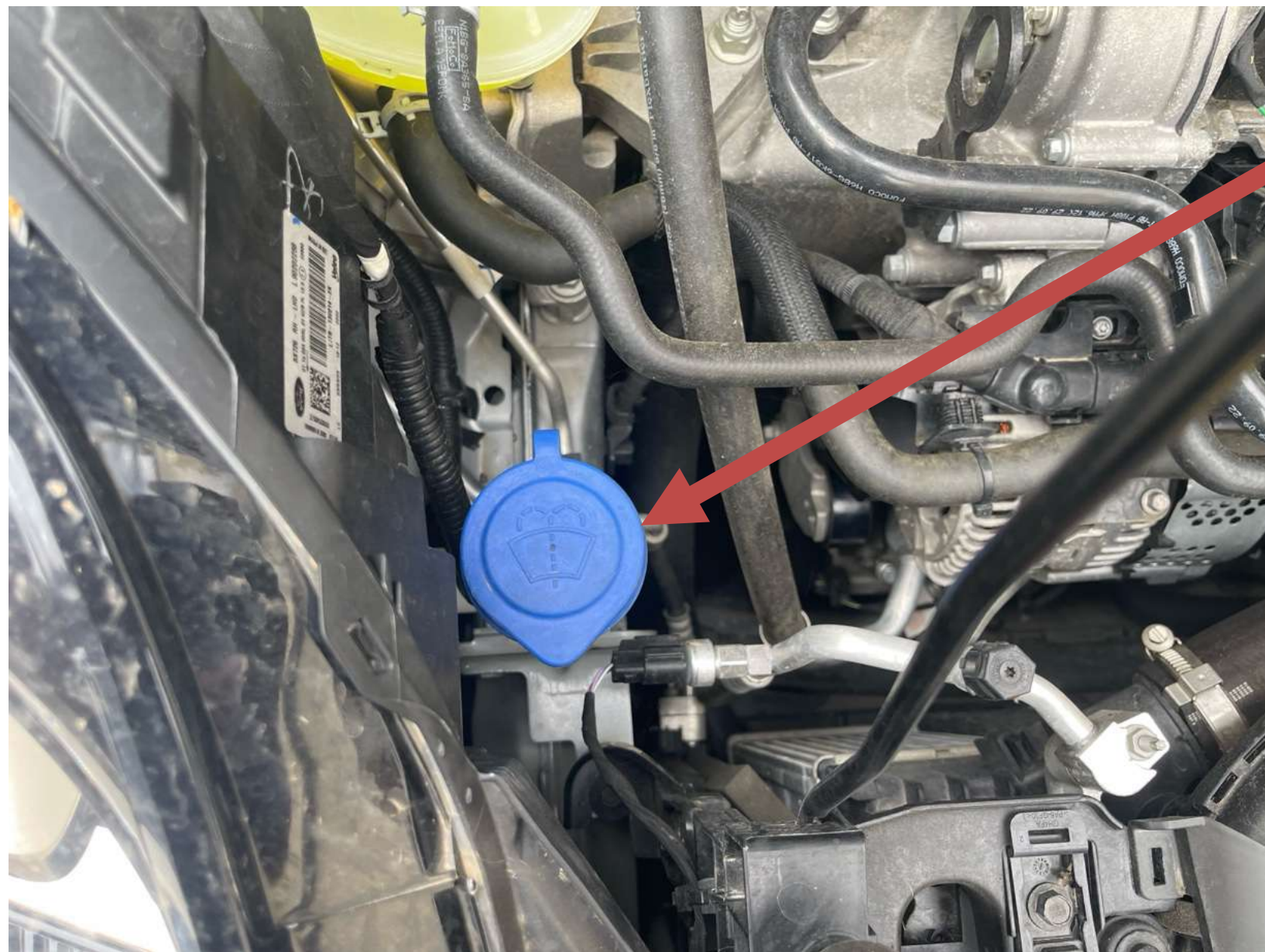
En roulant, quel est le risque d'une mauvaise fermeture du capot ?

Un risque d'ouverture du capot pouvant entraîner un accident.



■■■ COMPARTIMENT MOTEUR

- ✓ Montrez où s'effectue le remplissage du lave glace



Le candidat ouvre le capot et montre le bocal.
(Si le candidat a des difficultés pour ouvrir le capot, l'accompagnateur peut lui indiquer comment procéder)

Quel est le principal risque d'une absence de liquide lave-glace ?

Une mauvaise visibilité.

Pourquoi est-il préférable d'utiliser un liquide spécial en hiver ?

Pour éviter le gel du liquide.

■■■ COMPARTIMENT MOTEUR

- ✓ Montrez où s'effectue le contrôle du niveau du liquide de frein.



Le candidat montre que le niveau est entre le mini et le maxi.

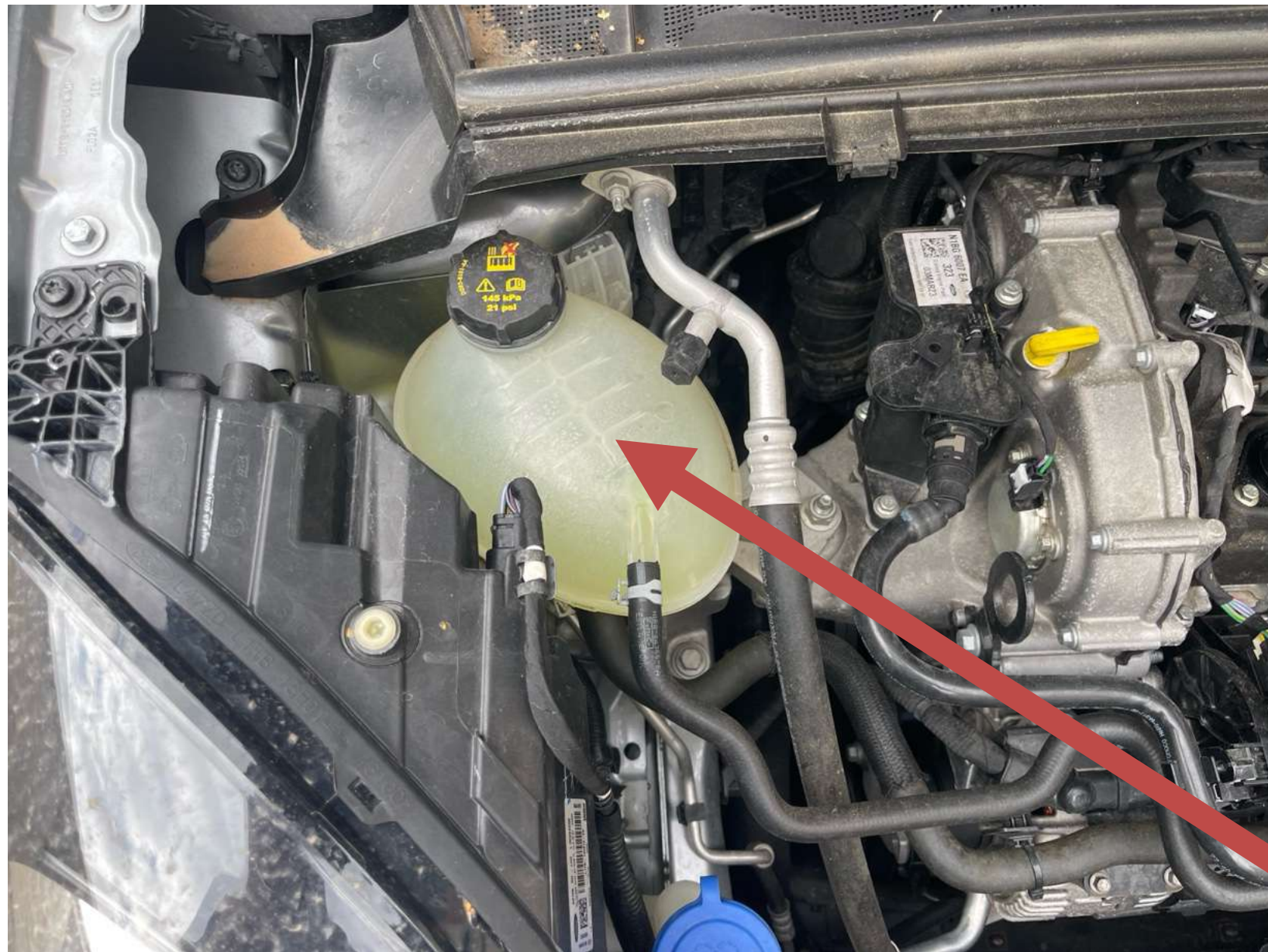
(Si le candidat a des difficultés pour ouvrir le capot, l'accompagnateur peut lui indiquer comment procéder)

Quelle est la conséquence d'un niveau insuffisant du liquide de frein ?

Une perte d'efficacité du freinage.

■■■ COMPARTIMENT MOTEUR

- ✓ Montrez où s'effectue le remplissage du liquide de refroidissement



Le candidat ouvre le capot et montre le bocal.

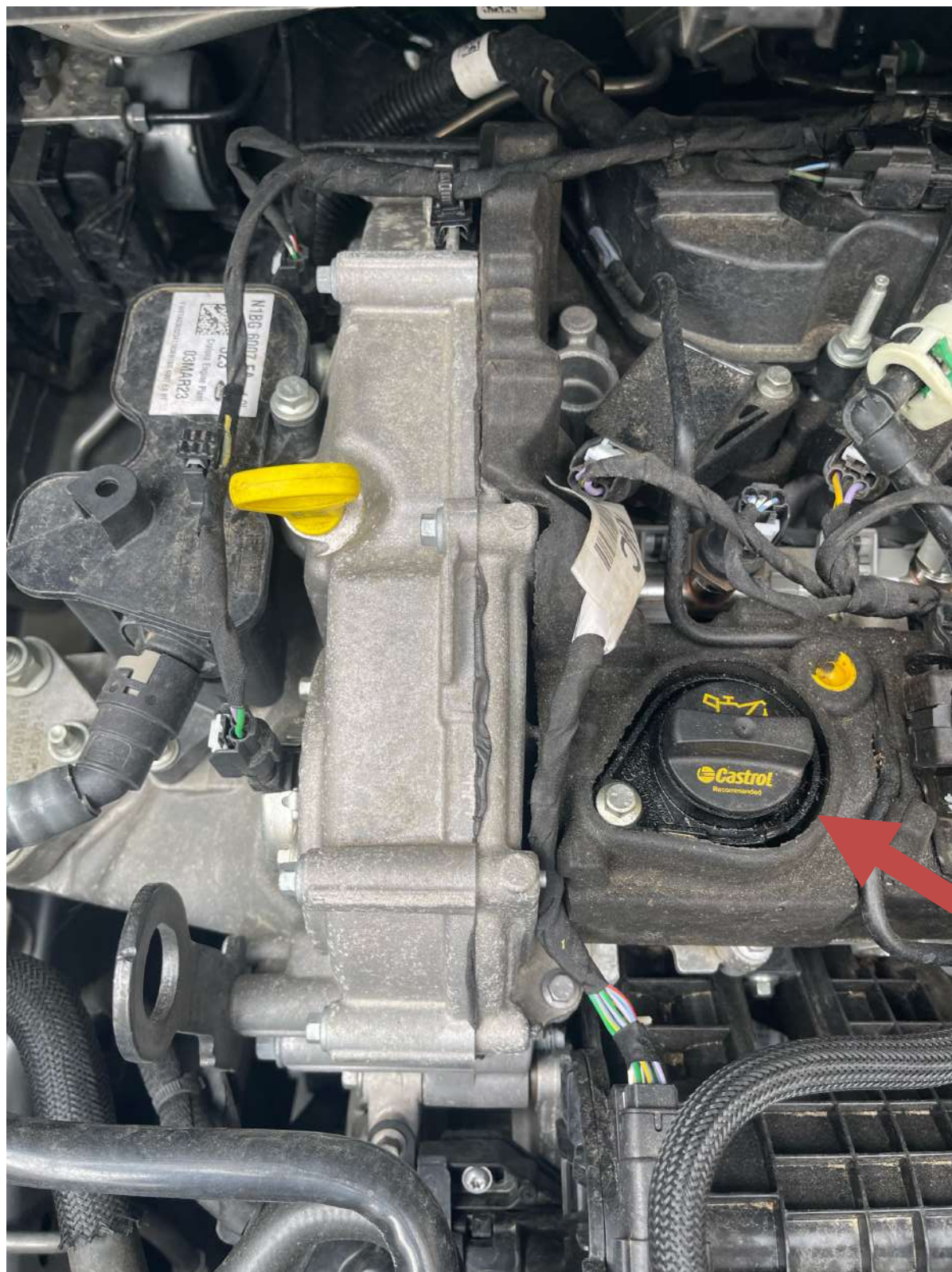
(Si le candidat a des difficultés pour ouvrir le capot, l'accompagnateur peut lui indiquer comment procéder)

Quel est le danger si l'on complète le niveau du liquide lorsque le moteur est chaud ?

Un risque de brûlure.

■■■ COMPARTIMENT MOTEUR

✓ Montrez où doit s'effectuer le contrôle du niveau d'huile moteur.



Le candidat montre la jauge.

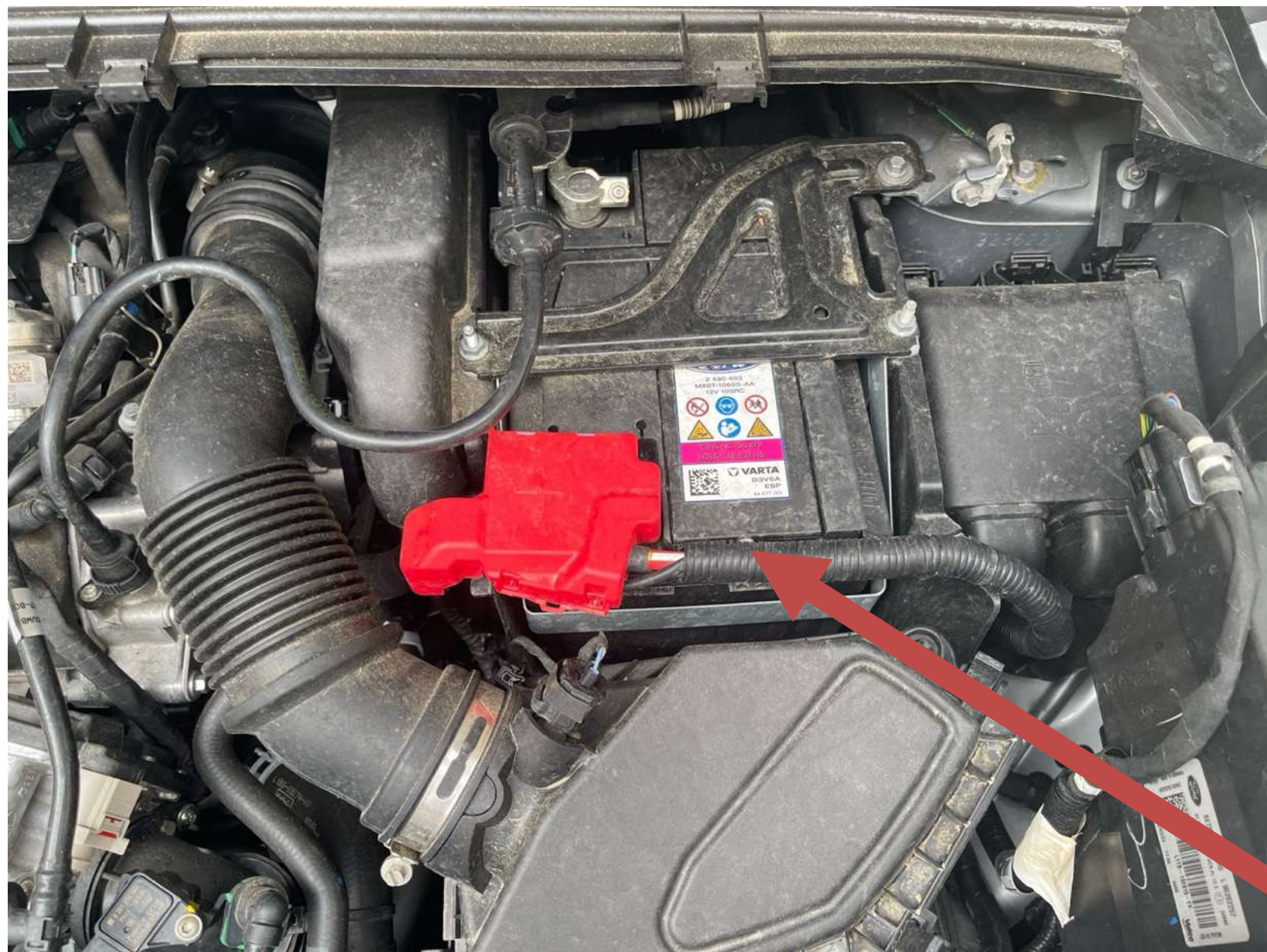
(Si le candidat a des difficultés pour ouvrir le capot, l'accompagnateur peut lui indiquer comment procéder)

Quel est le principal risque d'un manque d'huile moteur ?

Un risque de détérioration ou de casse du moteur.

■■■ COMPARTIMENT MOTEUR

- ✓ Montrez l'emplacement de la batterie du véhicule.



Le candidat montre la batterie.

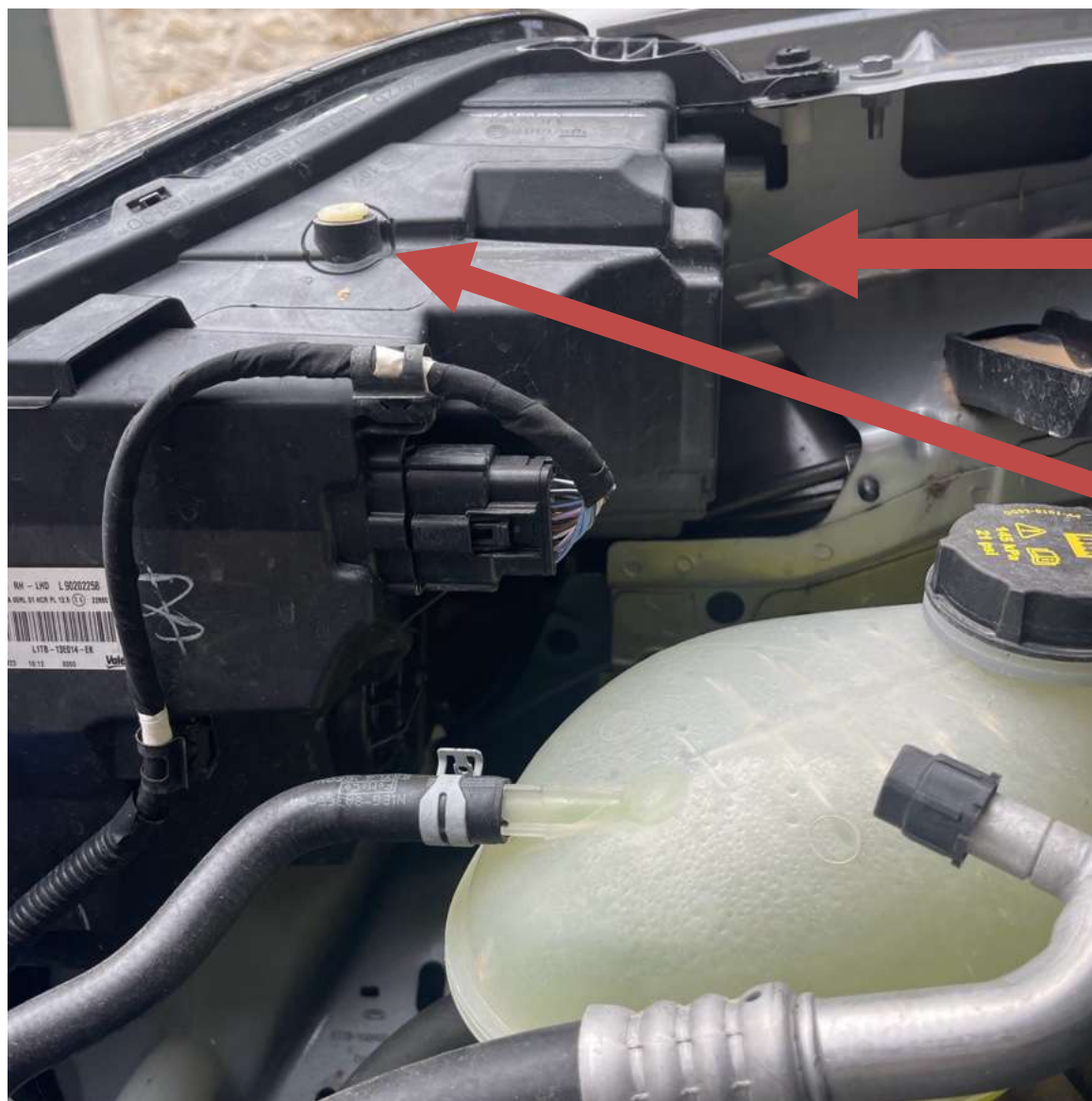
(Si le candidat a des difficultés pour ouvrir le capot, l'accompagnateur peut lui indiquer comment procéder)

Quelle est la solution en cas de panne de batterie pour démarrer le véhicule sans le déplacer ?

Brancher une deuxième batterie en parallèle (ou les "+" ensemble et les "-" ensemble) ou la remplacer.

■■■ COMPARTIMENT MOTEUR

✓ Montrez où s'effectue le changement d'une ampoule à l'avant du véhicule.



Changement d'une ampoule par l'arrière du bloc optique

Visse de réglage de la hauteur d'éclairage du feu

Quelles sont les conséquences en cas de panne d'un feu de croisement ?

Une mauvaise visibilité et le risque d'être confondu avec un deux roues.

LES FEUX

■ ■ ■ LES FEUX

- ✓ Contrôlez l'état, la propreté et le fonctionnement du ou des clignotants droite et gauche.



Vérification des clignotants propres, en bon état de fonctionnement et pas cassés (toute anomalie et dysfonctionnement doit être signalé).

Quelle est la signification d'un clignotement plus rapide ?

Dysfonctionnement de l'une des ampoules.

■ ■ ■ LES FEUX

- ✓ Contrôlez l'état, la propreté et le fonctionnement du ou des feux de brouillard arrière.



Vérification des feux, propres, en bon état de fonctionnement et pas cassés (toute anomalie et dysfonctionnement doit être signalé).

Dans quels cas l'utilise t-on ?

Par temps de brouillard et de neige.

■ ■ ■ LES FEUX

- ✓ Contrôlez l'état, la propreté et le fonctionnement des feux de détresse à l'avant et à l'arrière.



Feux de détresse avant et arrière.

Vérification des feux, propres, en bon état de fonctionnement et pas cassés (toute anomalie doit être signalée).

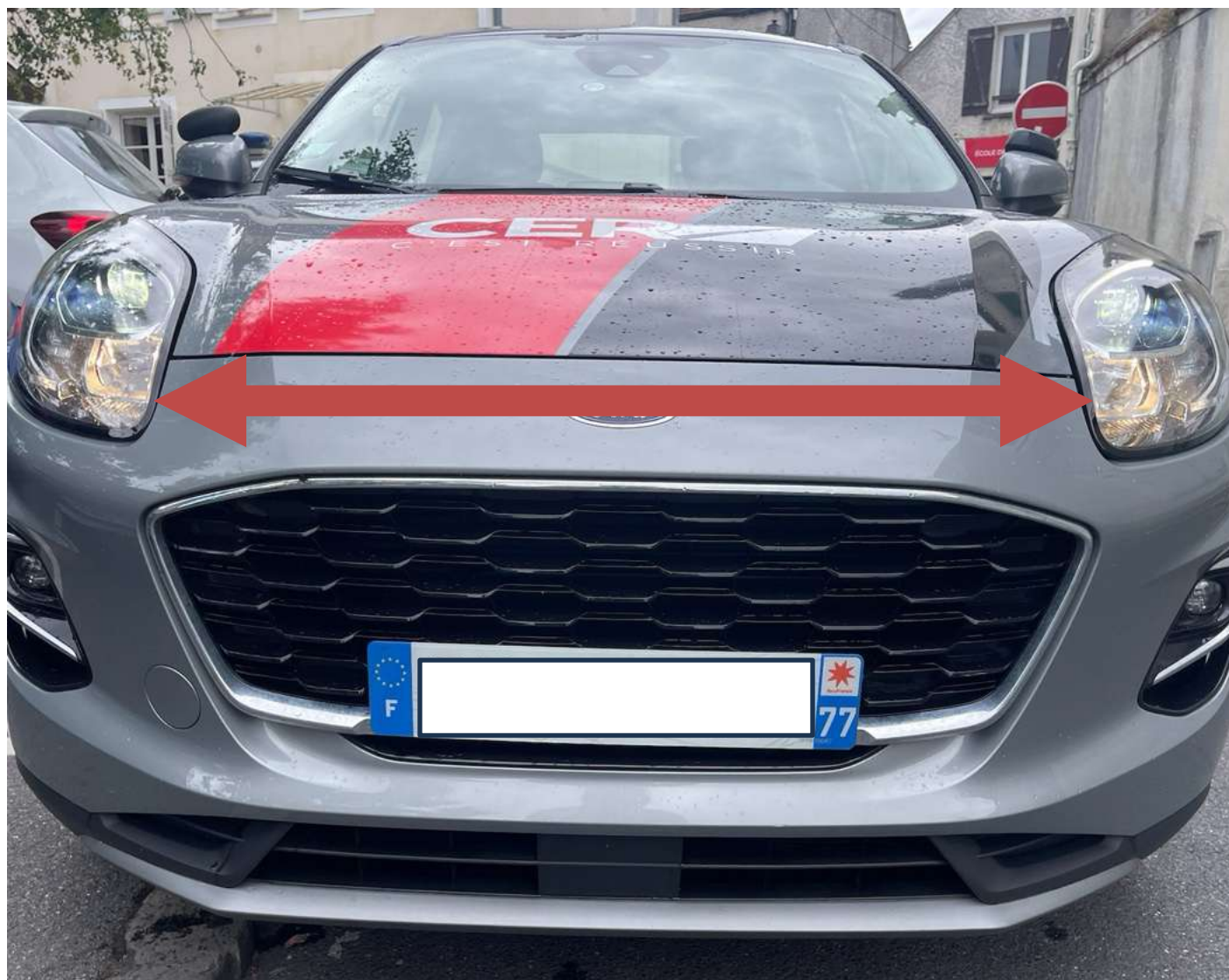


Dans quels cas l'utilise t-on ?

En cas de panne, d'accident ou de ralentissement important.

■ ■ ■ LES FEUX

✓ Contrôlez l'état, la propreté et le fonctionnement des feux de route.



Feux de route

Vérification des feux, propres, en bon état de fonctionnement et pas cassés.
(Toute anomalie doit être signalée).

Citez un cas d'utilisation de l'appel lumineux.

Avertir de mon approche, en cas de danger ou à la place de l'avertisseur sonore.

■ ■ ■ LES FEUX

- ✓ Contrôlez l'état, la propreté et le fonctionnement des feux de croisement.

Feux de croisement

Vérification des feux, propres, en bon état de fonctionnement et pas cassés
(Toute anomalie doit être signalée).



Quelles sont les conséquences d'un mauvais réglage de ces feux ?

Une mauvaise vision vers l'avant et un risque d'éblouissement des autres usagers.

■ ■ ■ LES FEUX

✓ Vérifiez l'état et la propreté des dispositifs réfléchissants.



Vérification des catadiopres, propres et pas cassés.
(Toute anomalie doit être signalée).

Quelle est l'utilité des dispositifs réfléchissants ?
Être visible la nuit.

■ ■ ■ LES FEUX

- ✓ Contrôlez l'état, la propreté et le fonctionnement des feux de position à l'avant et à l'arrière du véhicule.



Feux de croisement

Vérification des feux, propres, en bon état de fonctionnement et pas cassés.

(Toute anomalie doit être signalée).

Par temps clair, à quelle distance doivent-ils être visibles ?

A 150 mètres.

■ ■ ■ LES FEUX

- ✓ Vérifiez le fonctionnement de l'éclairage de la plaque d'immatriculation à l'arrière.



Éclairage de plaque d'immatriculation

Les feux de plaque s'allument dès qu'on actionne les feux de position, de croisement ou de route.

(Toute anomalie doit être signalée).

Un défaut d'éclairage de la plaque lors du contrôle technique entraîne-t-il une contre-visite ?

Oui

■ ■ ■ LES FEUX

- ✓ Avec l'assistance de l'accompagnateur, contrôlez l'état, la propreté et le fonctionnement du ou des feux de recul.



Feu de recul

Vérification des feux, propres, en bon état de fonctionnement et pas cassés.

(Toute anomalie doit être signalée).

Un défaut d'éclairage de la plaque lors du contrôle technique entraîne-t-il une contre-visite ?

Oui

■ ■ ■ LES FEUX

- ☑ Montrez où s'effectue le changement d'une ampoule à l'arrière du véhicule

Pour changer l'ampoule arrière, il faut se rendre dans un garage car sur la FORD PUMA ce sont des feux leds à l'arrière.

Quelles sont les conséquences en cas de panne d'un feu de position arrière ?

Être mal vu et un risque de collision

■ ■ ■ LES FEUX

- ✓ Avec l'assistance de l'accompagnateur, contrôlez l'état, la propreté et le fonctionnement des feux de stop.

Feux stop

Vérification des feux, propres, en bon état de fonctionnement et pas cassés.
(Toute anomalie doit être signalée).

Quelle est la conséquence en cas de panne des feux de stop ?

Un manque d'information pour les usagers suiveurs et un risque de collision.



■ ■ ■ LES FEUX

- ✓ Vérifiez l'état, la propreté et le fonctionnement des feux diurnes.



Feux diurnes

Vérification des feux, propres, en bon état de fonctionnement et pas cassés.
(Toute anomalie doit être signalée).

Quelle est leur utilité ?

Rendre le véhicule plus visible le jour.

LES PNEUMATIQUES

■ ■ ■ LES PNEUMATIQUES

- ✓ Contrôlez l'état du flanc sur l'un des pneumatiques



Comment contrôler l'état du flanc sur les pneumatiques ?

Le pneu ne doit pas avoir :

- Déchirure
- Hernie
- Craquelure

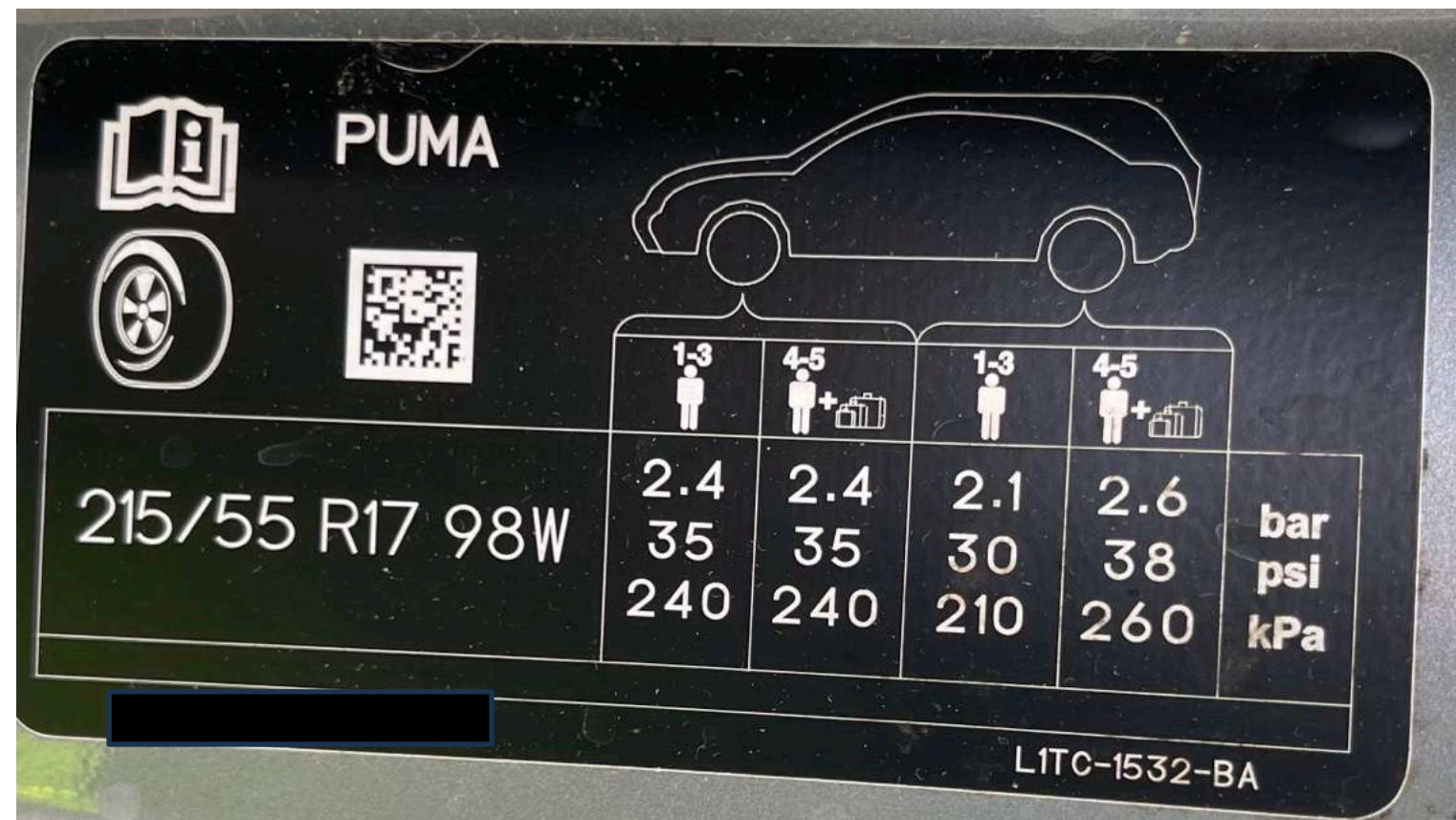
■ ■ ■ LES PNEUMATIQUES

- ✓ Contrôlez les pressions préconisées pour les pneumatiques

Citez un endroit où l'on peut trouver les pressions préconisées pour les pneumatiques ?

Le sont indiquées :

- Soit sur une plaque sur une portière
- Soit dans la notice d'utilisation du véhicule
- Soit au niveau de la trappe de carburant



■ ■ ■ LES PNEUMATIQUES

- ✓ Sur le flanc d'un pneumatique, désignez le repère du témoin d'usure de la bande de roulement



Le témoin peut être différent suivant la marque du pneumatique :

- **TWI**
- **Une flèche**
- **Symbole de la marque**

■ ■ ■ LES PNEUMATIQUES

✓ L'aquaplanage/Aquaplaning

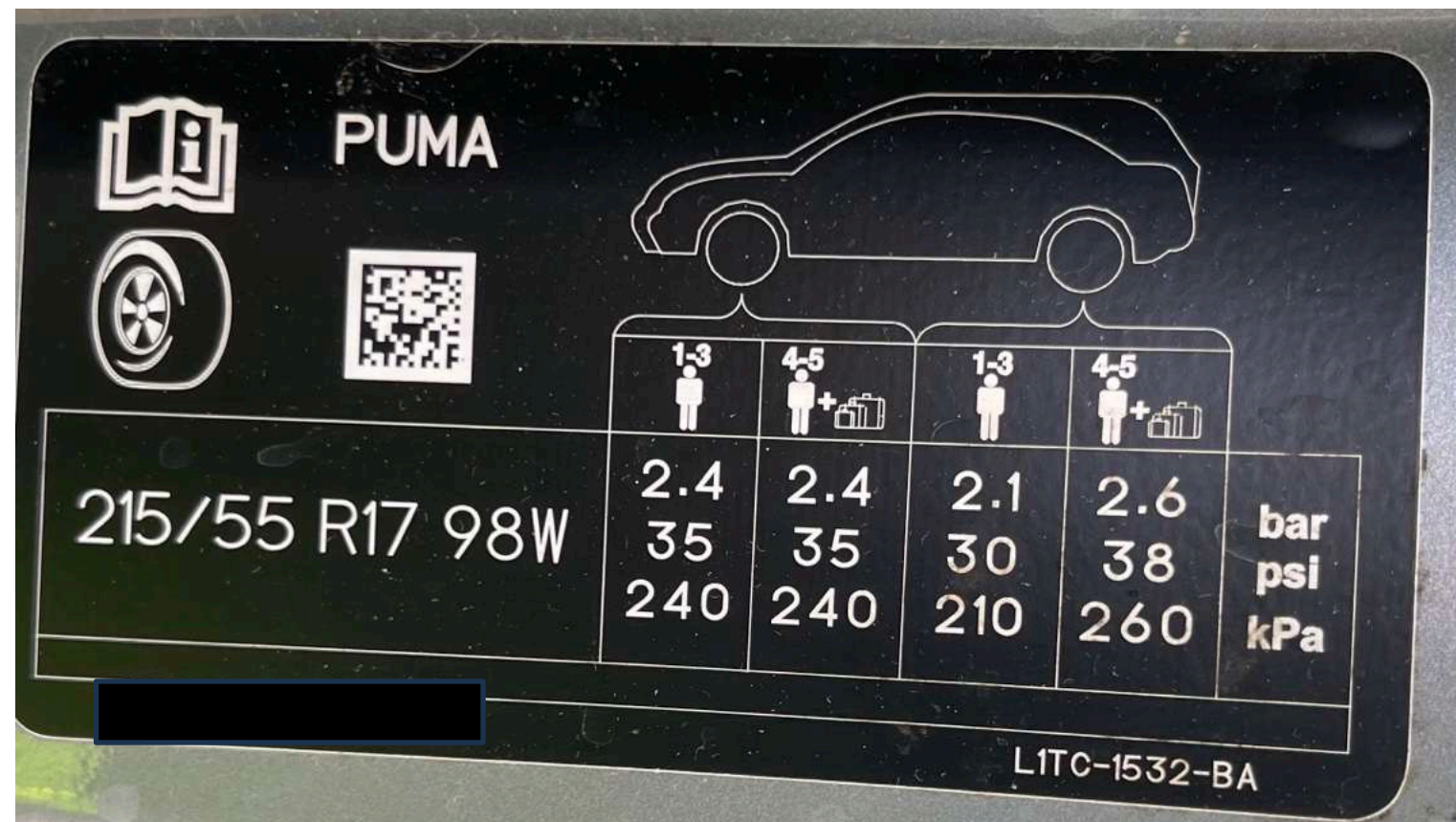


Qu'est-ce que l'aquaplanage, et quelle peut être sa conséquence ?

C'est la présence d'un film d'eau entre le pneumatique et la chaussée pouvant entraîner une perte de contrôle du véhicule.

■ ■ ■ LES PNEUMATIQUES

- ✓ A l'aide de la plaque indicative, donnez la pression préconisée pour les pneumatiques arrières, véhicule chargé.



Plaque situé côté conducteur sur la portière.

Si on charge le véhicule on surgonfle de 0,2 0,3 Bar en plus de ce qui est indiqué

A quelle fréquence est-il préconisé de vérifier la pression des pneus ?

Chaque mois, pour une utilisation normale de son véhicule, et avant chaque long trajet.



LES

ESSUIES-GLACES

■ ■ ■ LES ESSUIES GLACES

- ✓ Contrôlez l'état de tous les balais d'essuie glace du véhicule.



Quel est le risque de circuler avec des balais d'essuie glace défectueux ?

Une mauvaise visibilité en cas d'intempéries

■ ■ ■ LES ESSUIES GLACES

- ✓ Montrez où se situent les gicleurs de lave-glace avant



Quelle est la principale conséquence d'un dispositif de lave-glace défaillant ?

Une mauvaise visibilité due à l'impossibilité de nettoyer le pare-brise

DIVERS

■ ■ ■ DIVERS

- ✓ Montrez où se situe la trappe à carburant



Ouvrez la trappe à carburant et/ou vérifiez la bonne fermeture du bouchon.

Quelles sont les précautions à prendre lors du remplissage du réservoir ?

Arrêter le moteur, ne pas fumer, ne pas téléphoner.

■ ■ ■ DIVERS

- ✓ Vérifiez l'état et la propreté des plaques d'immatriculation



Vérification des plaques à l'avant et à l'arrière, propres et en bon état.

(Toute anomalie doit être signalée).

Quelles sont les précautions à prendre en cas d'installation d'un porte vélo ?

La plaque d'immatriculation et les feux doivent être visibles



■ ■ ■ DIVERS

- ✓ Indiquez où se situe la sécurité enfant sur l'une des portières à l'arrière du véhicule



Dispositif situé dans la fermeture des portières arrières.

Si la sécurité enfant est enclenchée, est-il possible d'ouvrir la portière arrière depuis l'extérieur ?

Oui

■ ■ ■ DIVERS

- ✓ Vérifiez la présence du triangle de pré-signalisation



Triangle de pré signalisation

Utilise t-on le triangle de pré-signalisation sur l'autoroute ?

Non

■■■ DIVERS

- ☑ Ouvrez et refermez le coffre, puis vérifiez sa bonne fermeture

Lorsque vous transportez un poids important dans le coffre, quelles sont les précautions à prendre en ce qui concerne les pneumatiques et l'éclairage avant ?

Augmenter la pression des pneumatiques et régler la hauteur des feux avant.

Quels sont les risques de circuler avec des objets sur la plage arrière ?

Une mauvaise visibilité vers l'arrière et un risque de projection en cas de freinage brusque ou de choc.